

województwo lubelskie  
powiat hrubieszowski  
jednostka ewidencyjna:  
060404\_2 Hrubieszów  
obręb ewidencyjny nr 180  
Masłomęcz  
działka ewid. nr 170

układ odnies. współrz. prost. płas.: 2000  
poziom odnies. wysok.: PL-EVRF2007-NH  
sekcja mapy: 8.140.20.21.2  
8.140.20.22.1

kolorem żółtym oznaczono obszar,  
który jest przedmiotem opracowania.

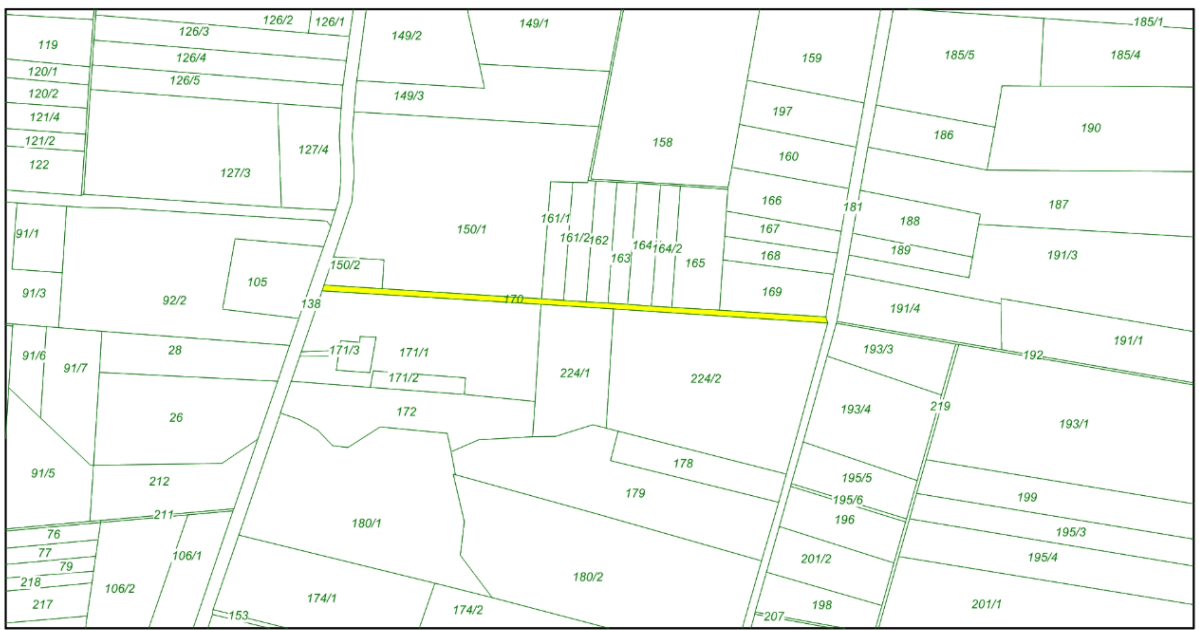
wykonawca prac geodezyjnych:  
Artur Łukasiewicz

kierownik prac geodezyjnych:  
Jerzy Misiuk upr. 10229

**GEODETA**  
Jerzy Misiuk  
upr. geodezyjne MBP18 nr 10229

MAPA DO CELÓW PROJEKTOWYCH  
Skala 1 : 500

Oświadczam, że niniejszy dokument został opracowany w wyniku prac geodezyjnych i kartograficznych, których rezultaty zawiera operat techniczny pozytywnie zweryfikowany. Jednocześnie informuję, że jestem świadomy odpowiedzialności karnej za złożenie fałszywego oświadczenia.	
Identyfikator zgłoszenia pracy geodezyjnej	GKK.6640.385.2025
Organ służby geodezyjnej który otrzymał zgłoszenie	Starosta Hrubieszowski
Wykonawca prac geodezyjnych	Artur Łukasiewicz Pracownia Usług Geodezyjnych Geo-5 PI.Wolności 15, 22-500 Hrubieszów
Nr oraz data sporządzenia dokumentu, zawierającego pozytywny wynik weryfikacji	Protokół weryfikacji nr 738/2025 z dnia 07.07.2025
Identyfikator ewidencyjny materiału zasobu operatu technicznego	P.0604.2025.607
Imię i Nazwisko oraz nr uprawnień zawodowych kierownika prac geodezyjnych	Jerzy Misiuk nr upr. 10229



- LEGENDA:
- granice działek
  - pas drogowy
  - nawierzchnia asfaltowa
  - nawierzchnia zjazdu
  - krawężń drogi gminnej

Tomasz Szokoło, Staw Noakowski 84B, 22-413 Nielisz				
INWESTOR: Gmina Hrubieszów, ul.Bolesława Prusa 8, 22-500 Hrubieszów,				
TEMAT: „Budowa drogi gminnej nr 111111L w miejscowości Masłomęcz, Gmina Hrubieszów.”				
Plan sytuacyjny				
Funkcja	Imię i Nazwisko	Podpis	Numer uprawnień	SKALA 1:500
Projektant:	Tomasz Szokoło		LUB/0132/PWOD/18	DATA V 2025
Sprawdzający:	Robert Gleń		LUB/0267/PWBD/20	RYŚ. 2.2

Uwaga: nie wyklucza się istnienia w terenie innych nie wykazanych na niniejszej mapie urządzeń podziemnych, które nie były zgłoszone do inwentaryzacji.

Niniejsza mapa została sporządzona na podstawie mapy analogowej oraz baz danych EGIB, GESUT i BDOT500 prowadzonych przez Powiat Hrubieszowski, uzupełniona pomiarem w ramach niniejszej roboty.

Wykonanie niniejszej mapy nie było poprzedzone ustaleniami dotyczącymi ewentualnych służebności gruntowych obciążających grunty położone w granicach projektowanej inwestycji budowlanej.

Dane ewidencyjne dotyczące przebiegu granic działki ewidencyjnej nr 170 spełniają wymagania określone w rozporządzeniu w sprawie ewidencji gruntów i budynków (t.j. Dz. U. z 2024r. poz. 219).

PODPISZĄCY  
ARTUR ŁUKASIEWICZ  
Działacz gospodarki geodezyjnej  
Pracownia Usług Geodezyjnych Geo-5